

DEN MELLEMKOMMUNALE ASSISTENT

BDO's IT-løsning til håndtering af mellemkommunale refusioner.

Løsningen bygger på faglighed og dybdegående viden om det mellemkommunale område.

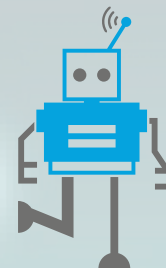
Som kommunernes foretrukne revisions- og rådgivningshus tilbyder vi løsningen, som ikke blot fokuserer på at øge indtægterne, men samtidigt korrekt forenkler den komplette håndtering af refusionsområdet effektivt og efter en ressourcebesparende tilgang.

Erfaringen viser, at der sker fejl i opkrævning og betaling af mellemkommunale refusioner i alle kommuner. Fejlene sker på grund af lovgivningsmæssig kompleksitet, og fordi mange afdelinger og forvaltninger er involveret.

EKSEMPLER PÅ FUNKTIONER I DEN MELLEMMUNALE ASSISTENT

Hjælp til at identificere de mellemkommunale borgere

Find de mellemkommunale borgere, som ofte kan være vanskelige at identificere, ved hjælp af unikke funktioner og kontroller, som kan identificere blandt andet anbragte børn, efterværnsborgere og institutionsborgere på private, regionale og statslige institutioner.



Oprydning i data

Fejl på det mellemkommunale område sker sjældent, fordi medarbejderne ikke ved, hvordan data og informationer skal behandles, men på grund af at bagvedliggende data er mangelfulde eller fejlbehæftet.

Den mellemkommunale assistent identificerer datafejl, så disse kan korrigeres.

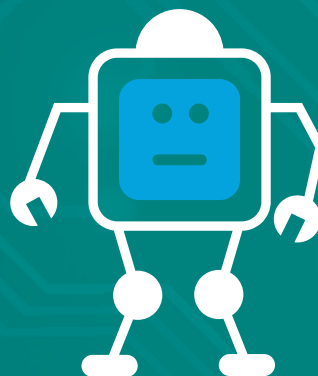
Få opkrævet alle ydelser

- Hvilke mellemkommunale borgere får førtidspension?
- Hvilke mellemkommunale borgere får hjælpemidler?
- Hvilke mellemkommunale borgere går på vores folkeskoler?

Spørgsmål som dygtige medarbejdere rundt om i kommunerne slås med at finde svaret på. Den mellemkommunale assistent giver dig svaret.

Tværgående kontroller

Den mellemkommunale assistent sikrer fleksible og smidige arbejdsprocesser, som understøttes af tværgående kontroller.



Hvad er den mellemkommunale assistent

Den mellemkommunale assistent er en IT-løsning til håndtering af det mellemkommunale område, som er gjort mulig via robotteknologi. Løsningen er udviklet i et samarbejde mellem BDO's specialister inden for det mellemkommunale refusionsområde og BDO's IT-udviklere.

Løsningen opsamler informationer om mellemkommunale borgere og deres ydelser og videreformidler disse mellem de involverede forvaltninger og afdelinger. Løsningen bygger på en borgertilgang, der betyder, at den mellemkommunale borger kun identificeres én gang, hvorefter borgerens mellemkommunale ydelser kan opgøres. Det betyder ingen dobbeltarbejde, en fuldstændig opkrævning og ingen fejlbetalinger.

Hvilken værdi skaber den mellemkommunale assistent

Den mellemkommunale assistent sikrer en effektiv og sikker håndtering af det mellemkommunale refusionsområde, så din kommune får hjemtaget berettigede refusionsindtægter og får håndteret mellemkommunale betalinger mest effektivt med optimal anvendelse af ressourcer.

Den mellemkommunale assistent giver overblik, effektiv ressourceanvendelse, korrekt opkrævning og betaling af mellemkommunal refusion.

Hvad gør den mellemkommunale assistent unik

Den mellemkommunale assistent er en kommunespecifik løsning, som skræddersys til den enkelte kommune. Vi har respekt og forståelse for kompleksiteten – både den styringsmæssige og lovgivningsmæssige kompleksitet – og forstår, at en løsning til det mellemkommunale område skal tilpasses jeres organisering og processer.


"Jeg har arbejdet med mellemkommunal refusion i over 10 år, og har bistået over 65 kommuner med analyser, undervisning og effektivisering indenfor området. Jeg har aldrig set en IT-løsning, som jeg fagligt har kunne stå inde for – men det har jeg nu. Den mellemkommunale assistent er unik, fordi den bygger på en dybdegående faglig viden inden for det mellemkommunale område – og løsningen håndterer alle områder inden for reglerne om mellemkommunal refusion og ikke kun de lette områder"

Pernille Nielherdt Kjerulff, Partner i BDO.

Det økonomiske potentiale

Investeringen i den mellemkommunale assistent har 'tjent sig hjem' inden for det første år. Hvis processen indledes med en bagudrettet gennemgang af hjemtagne indtægter og betaling af udgifter, så vil indtægterne herfra dække investeringen i den mellemkommunale assistent. Hertil kommer besparelsen forbundet med et reduceret ressourceforbrug til løsning af opgaven.





BDO er markedsledende indenfor revision og rådgivning i kommunerne og har i flere år arbejdet succesfuldt med indtægtoptimering. Via vores dybdegående erfaringer og kompetencer på området har BDO oparbejdet viden og metoder, som anvendes til at bistå kommunerne i korrekt hjemtagelse af berettigede indtægter inden for en lang række indtægtoptimeringsområder, herunder mellemkommunal refusion.

Udover at identificere eventuel manglende hjemtagelse af berettigede indtægter, anvendes BDO's dybdegående erfaring til at understøtte kommunerne i blandt andet kompetenceudvikling og tilpasning af arbejdsprocesser og organisering.

Kontakt os for en uforpligtende snak om, hvordan vi kan hjælpe jer.



PERNILLE NIELHERDT KJERULFF

Senior Partner, BDO Advisory

E-mail: pnk@bdo.dk

Mobil: 24 29 50 94

BDO Statsautoriseret revisionsaktieselskab, en danskejet rådgivnings- og revisionsvirksomhed, er medlem af BDO International Limited - et UK-baseret selskab med begrænset hæftelse - og del af det internationale BDO netværk bestående af uafhængige medlemsfirmaer. BDO er varemærke for både BDO netværket og for alle BDO medlemsfirmaerne. BDO i Danmark beskæftiger mere end 1.300 medarbejdere, mens det verdensomspændende BDO netværk har ca. 90.000 medarbejdere i mere end 165 lande.

12 - 2021